

善牧的部落參與和網絡合作

報告人：鄭惠美

善牧基金會光復中心



One person is of more value
than an entire world



善牧基金會
www.goodshepherd.org.tw



天主教善牧基金會



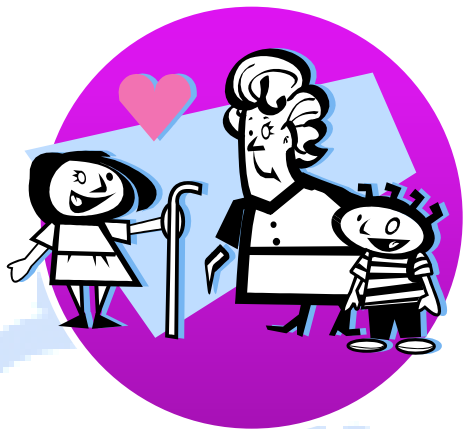
一個人的價值高於全世界

One person is of more value than an entire world

尋找失落、看顧弱小、慈愛正義、永不放棄



機構使命與理念



立基

婦幼服務



精神

家庭為中心



理念

- 復原力
- 平等
- 助人自助

One person is of more value
than an entire world



善牧基金會
www.goodshepherd.org.tw

善牧是怎麼來的.....



One person is of more value
than an entire world



善牧基金會
www.goodshepherd.org.tw



世界善牧修女會

- 國際性的善牧，善牧修女會、相關的機構與工作人員遍布在72國家，擁抱豐富的文化與國家現實的複雜性。
- 善牧是個國際性的非政府組織，聯合國承認我們在婦女和兒童工作上的專業，在聯合國經濟暨社會文化理事會下(ECOSCO)有“special consultative status”的席位。設辦公室在美國紐約和瑞士日內瓦。
- 在2000年時，為倡導正義與和平，並統籌全球善牧的工作，在羅馬設立一個國際事務辦公室，以達成善牧的使命。



One person is of more value
than an entire world



善牧基金會
www.goodshepherd.org.tw

在世界的邊緣處，苦難正在發生…

【2009年善牧修女會全球代表大會方向聲明】



“當有任何一個人被壓迫時，我們都被貶抑了。當有任何的創造物被濫用或毀壞時，我們的生活都會耗竭。

我們要對世界上的痛苦有所回應，主在召喚我們去到社會邊緣處，祂在那裡等待我們採取勇敢的行動，去有效運用我們的國際資源，在每個層面上進行重組，構建網絡，為使命創造新的途徑”

- 2005年10月善牧會省大會的使命宣言
- 2009年善牧修女會全球代表大會方向聲明



One person is of more value
than an entire world



善牧基金會
www.goodshepherd.org.tw

國際善牧修女會來到台灣……

是因為看見台灣原住民族雛妓問題



一個人的價值高於全世界

One person is of more value
than an entire world

One person is of more value
than an entire world



善牧基金會
www.goodshepherd.org.tw

緣起



左一起為湯修女、鄧修女、夏修女



1988 湯靜蓮修女來台

1987 善牧修女來台

1996年成立以服務原住民家庭領域的服務中心至今



One person is of more value than an entire world



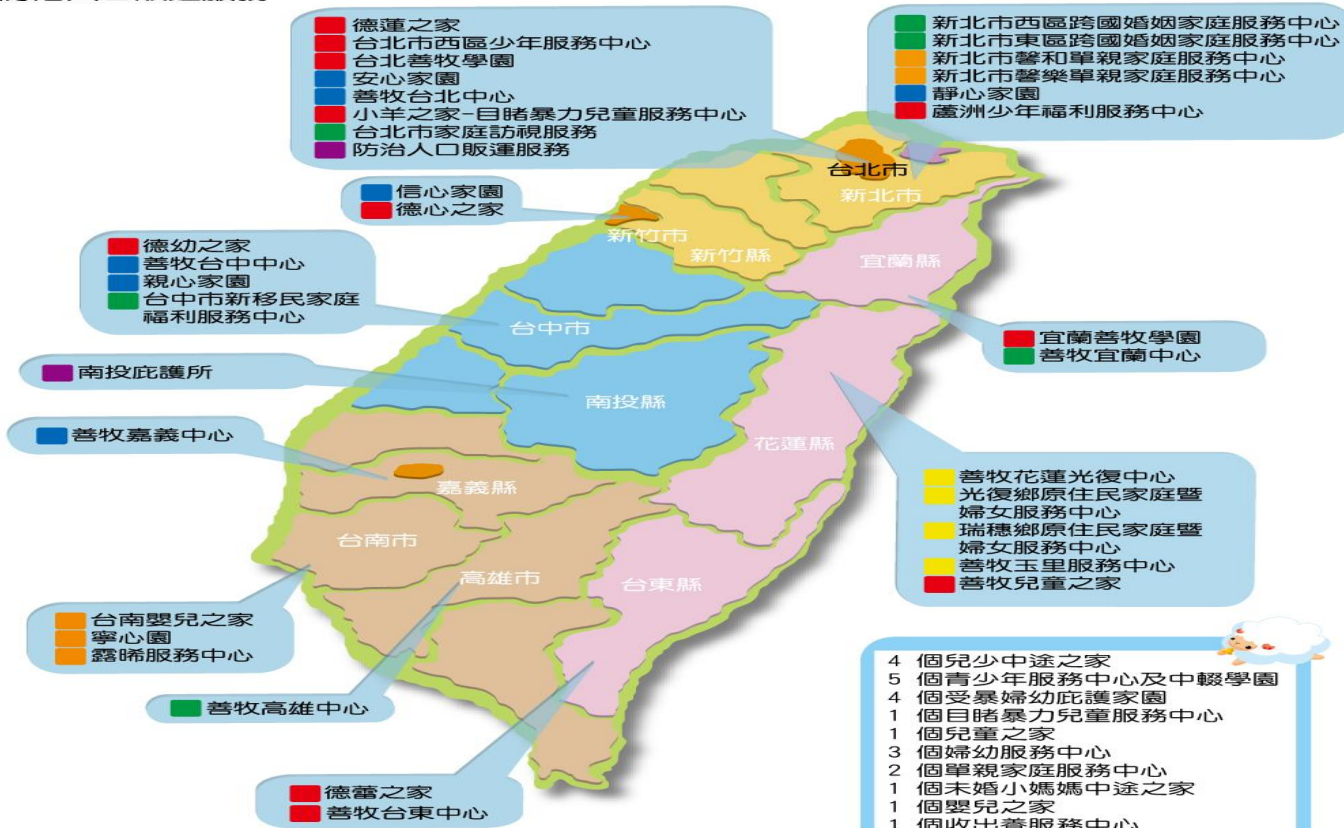
善牧基金會
www.goodshepherd.org.tw



天主教善牧基金會服務據點

善牧基金會服務項目：

- 兒童少年服務
- 婦幼保護服務
- 單親及收出養服務
- 新移民家庭服務
- 原住民家庭服務
- 防治人口販運服務



善牧於台灣服務已24年，目前服務遍及全台35個服務據點，每年服務約40萬人次。



One person is of more value than an entire world



善牧基金會
www.goodshepherd.org.tw

花蓮區服務據點

光復鄉
TEL-8703420



瑞穗鄉
TEL-8812482



玉里鎮
TEL-8851705



● 中心位置



One person is of more value
than an entire world



善牧基金會
www.goodshepherd.org.tw

服務項目

善牧在花蓮主要服務對象以原住民家庭為主，為在地提供的服務有：

1. 福利諮詢服務、個案工作、部落權益宣導活動等
2. 辦理親職教育講座及親子活動，以促進父母親及子女間親職關係。
3. 提供弱勢家庭兒少緊急生活扶助及訪視。
4. 受暴婦女追蹤輔導、單親家庭及課後扶植照顧的服務。
5. 結合地方人力資源，形成共融共識，締造充滿愛心與關懷祥和的社區。
6. 積極培訓地方人才，喚起部落自助意識。



One person is of more value
than an entire world



善牧基金會
www.goodshepherd.org.tw

邀請大家一起關心 高風險家庭



One person is of more value
than an entire world



善牧基金會
www.goodshepherd.org.tw

高風險家庭的緣由

國內兒童虐待、家庭暴力及性侵害事件的發生，在過去10年以來有顯著的增加，除了數量上的增加，此類案件在問題的複雜性和嚴重性亦有日漸惡化的現象。

每月平均1.4名兒童因受虐而死。

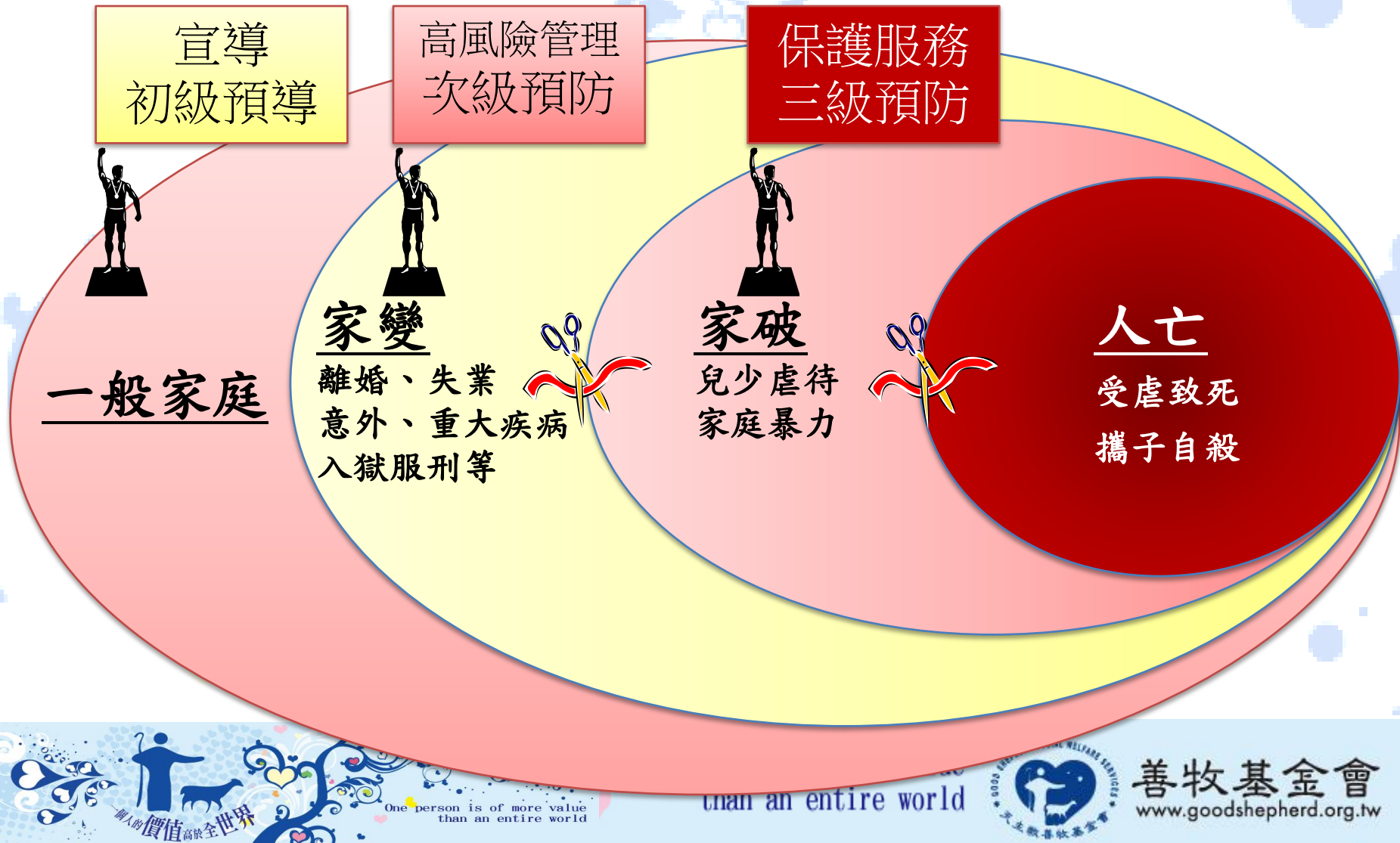
每月平均有超過2名兒童被遭父母虐待，其中42%因而喪命。



1 方女把對男友母親的怒氣出在3歲兒子身上，動不動就拿藤條抽打兒子。



及早篩選發現遭遇困難或有需求之高風險家庭，轉介社政單位主動提供預防性服務方案，以預防兒童少年虐待、家庭暴力及性侵害事件發生。



One person is of more value than an entire world

than an entire world



善牧基金會
www.goodshepherd.org.tw

哪裏有「高風險家庭」？

• 高風險家庭三要件

要件一

家中有18歲以下的兒童或少年

要件二

1. 家庭成員關係紊亂或家庭衝突
2. 主要照顧者罹患精神疾病、酒癮、藥癮並未（持續）就醫者
3. 因貧困、單親、隔代教養或有其他不利因素
4. 非自願性失業或重複失業者
5. 負擔家計者死亡、出走、重病或入獄服刑
6. 主要照顧者有自殺傾向

要件三

導致影響兒童少年食、衣、住、行、育、醫等生活照顧困難者。

我可以做什麼？

通報

通報表如附件
兒童少年保護及
高風險家庭通報表

通報方式1…線上通報

進入內政部「關懷e起來」網站線上通報
<http://ecare.moi.gov.tw>

通報方式2…傳真通報

請填妥兒童少年保護及高風險家庭通報表
傳真至花蓮縣家暴中心，傳真**03-8237263**
電話**03-8228995**

通報方式3…電話通報

全國婦幼諮詢專線：113

光復原住民族家庭中心：03-8703033

警察報案專線：110



One person is of more value
than an entire world



善牧基金會
www.goodshepherd.org.tw

通報時我應該要掌握的訊息…

1

相關的人物

- 受虐孩童
- 施虐者
- 家庭背景

2

相關的時間

- 虐待發生的時間與次數

3

相關的地點

- 發生地點
- 案家地址

※案情應以近期最新發展為主，若僅是「聽說」，則煩請再次確認目前實際狀況。



One person is of more value
than an entire world



善牧基金會
www.goodshepherd.org.tw

我發現了，我不通報可以嗎？

- 答案是…不可以

身為責任通報人，法律賦予我們的角色是「通報」，因此只要發現疑似家庭暴力、性侵害、需國家保護的孩子，且符合法條或相關規定之指標，就應通報，交由社政單位判斷是否開案或轉介相關單位協助。



One person is of more value
than an entire world



善牧基金會
www.goodshepherd.org.tw

接獲通報後提供案家的服務有…

- 1) 關懷訪視，增強家庭建立完整家庭功能的服務。
- 2) 提供幼兒臨托及喘息服務。
- 3) 協助兒童少年課後照顧陪伴作業指導。
- 4) 辦理增強父母或主要照顧者親職知能之服務。
- 5) 結合社會福利資源協助案主改善困境。
- 6) 輔導進入社會救助系統、中低收入兒童少年生活補助、托育補助及早期療育。



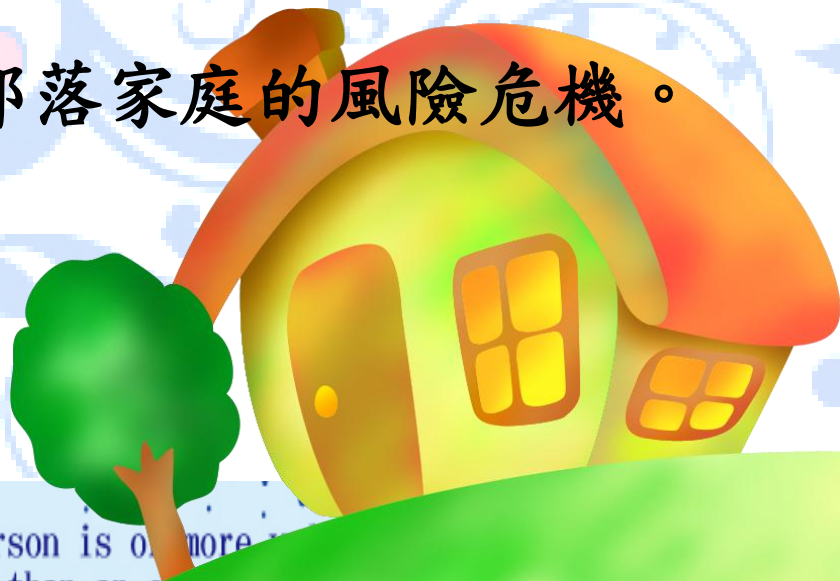
One person is of more value
than an entire world



善牧基金會
www.goodshepherd.org.tw

我們共同努力…

- 營造安全的成長環境，缺您不可。
- 多一點熱心，少一分遺憾。
- 盡一己之力，主動發掘，完成通報，各司其職。
- 您的即時介入，可降低部落家庭的風險危機。



One person is of more value
than an entire world

開枝散葉 永不退場



請多多指教



One person is of more value
than an entire world

One person is of more value
than an entire world



善牧基金會
www.goodshepherd.org.tw